

ENEJ

RIDER SCENA/OŚWIETLENIE

Niniejszy dokument zawiera niezbędne minimum techniczne umożliwiające wykonawcom oraz realizatorom przeprowadzenie koncertu na właściwym poziomie artystycznym i technicznym.

SCENA

- Konstrukcja musi być stabilna, wypoziomowana i wykonana zgodnie z obowiązującymi przepisami BHP. Całość powinna posiadać aktualne atesty.
 - Schody z obu stron sceny, szerokość minimum 1m, wyposażone w barierki i oświetlone.
 - Barierki po bokach i z tyłu sceny.
 - Tyłną i boczne ściany konstrukcji wysłonięte horyzontem w kolorze czarnym. Horyzont nie powinien dotykać urządzeń ani zakłócać ich pracy.
 - W oknie sceny nie mogą znajdować się banery reklamowe.
- Powyższe wymagania nie dotyczą scen stałych w obiektach. Proszę o kontakt w celu ustalenia szczegółów.
- Minimalny rozmiar sceny to 8m x 6m.
 - Minimalne okno sceny to 3m.
 - Stanowisko realizatorów FOH powinno znajdować się w osi sceny. Musi być zabezpieczone przed warunkami atmosferycznymi w przypadku koncertów plenerowych.

PODESTY

- Stanowisko monitorowe po prawej stronie sceny 2m x 3m.
- Stanowisko realizatorów FOH – podesty wysokość min. 30 cm.

OŚWIETLENIE

11x Robe Robin LED Wash 800

6x Martin Mac Quantum

4x Blinder

2x Look Unique

1x GrandMa2

Zespół przywozi

3x Kurtyna LED

Własne oświetlenie dodatkowe + dimmer.

Potrzebna pomoc przy zawieszeniu kurtyny na dodatkowym moście oświetleniowym za urządzeniami. Jeśli kurtyna może zakłócić pracę urządzeń niezbędny będzie dodatkowy most lub „zwieszka” z istniejącego.

Prosimy o zapewnienie okablowania do tych urządzeń (zasilanie i dmx), oraz opięcie.

Adresy urządzeń w puli 401-512.

URZĄDZENIA

- Wash front – mode 3
- Wash kontra – mode 1 lub mode 5
- Mac Quantum - Extended
- Istnieje możliwość dostarczenia GrandMa2 przez zespół.
- Urządzenia do dymu muszą być zadbane, wyposażone w duży wentylator.
- Prosimy o zastosowanie płynów zalecanych przez producentów maszyn.
- Możliwe zamienniki:

Istnieje możliwość zamiany światła frontowego na żarowe – w takim wypadku proszę o kontakt.

Robe Robin LedWash – możliwa zamiana na inne urządzenia LED podobnej klasy.

Mac Quantum – Zamiana na podobnej klasy urządzenia spot.

Hazery – zamiana na inne urządzenia podobnej klasy.

INFORMACJE DODATKOWE

- Powyższa lista odnosi się do scen o minimalnym wymiarze 6x8m i maksymalnym wymiarze 10x8m, w przypadku mniejszych lub większych scen zapotrzebowanie na sprzęt może być inne.
- Cały sprzęt używany podczas koncertu musi być sprawny i w dobrym stanie technicznym.
- Podczas prób oraz koncertu niezbędna jest obecność dwóch doświadczonych dobrze znających system oświetlenia na danej scenie techników z firmy oświetlającej dany koncert, wyposażonych w łączność bezprzewodową.
- Sprzęt musi być gotowy do pracy na godzinę przed przyjazdem techniki.

Wymagany jest kontakt z realizatorem oświetlenia minimum 10 dni przed planowanym koncertem w celu potwierdzenia ustaleń z rideru.

Realizator oświetlenia: Mateusz Krzuś

Telefon: +48 692 543 124

Mail: enej.swiatlo@gmail.com

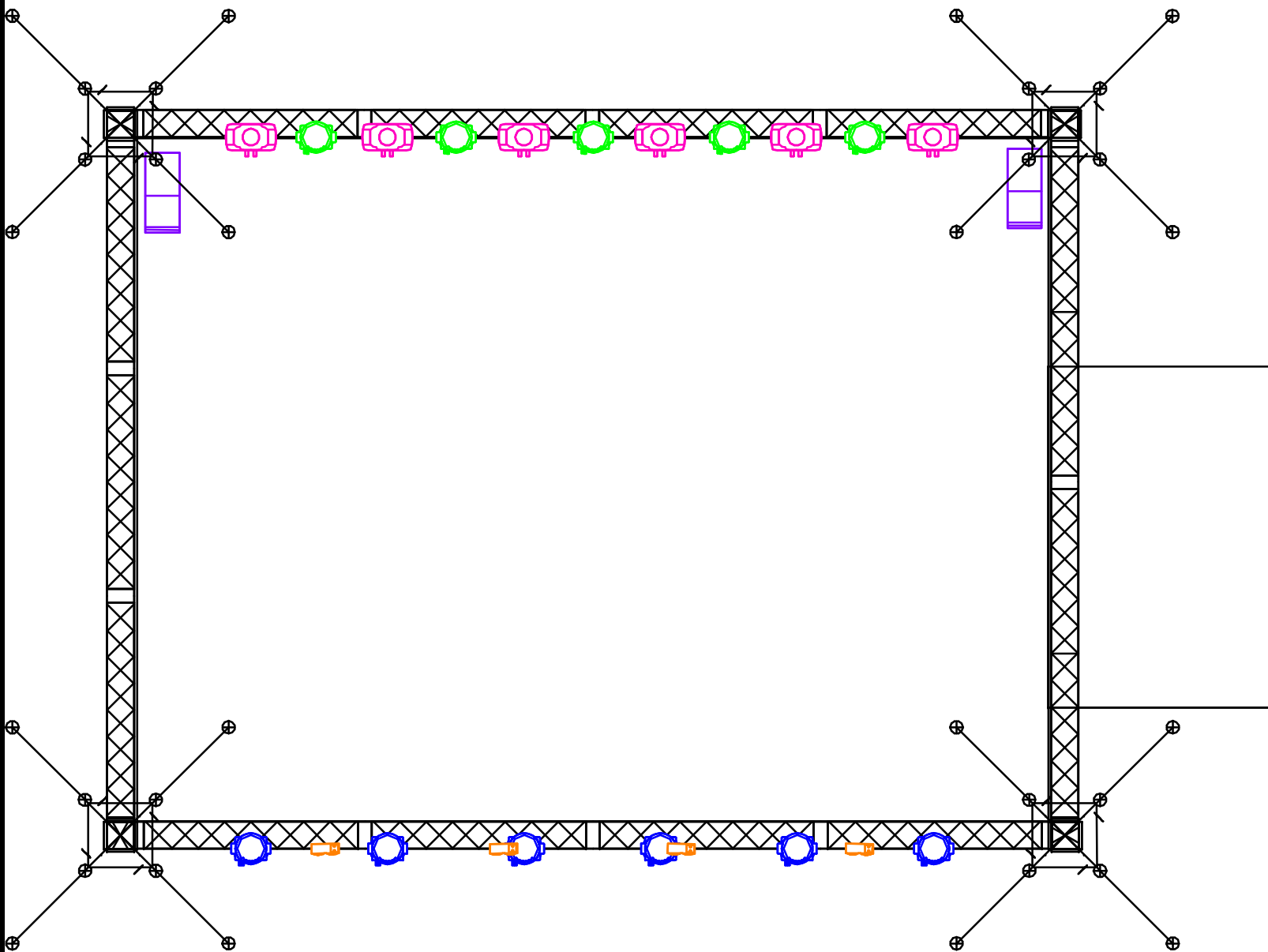
Realizator oświetlenia 2: Michał Kossakowski





Telefon: +48 782 667 434

Zapoznałem się i akceptuję
akceptuję
Podpis organizatora koncertu

Zapoznałem się i
Podpis osoby odpowiedzialnej za oświetlenie

Plan View



Symbol	Name	Count
	Robin LEDWash Mode 3	6
	Robin LEDWash Mode 1	5
	MAC Quantum Profile Extended	6
	Blinder	4

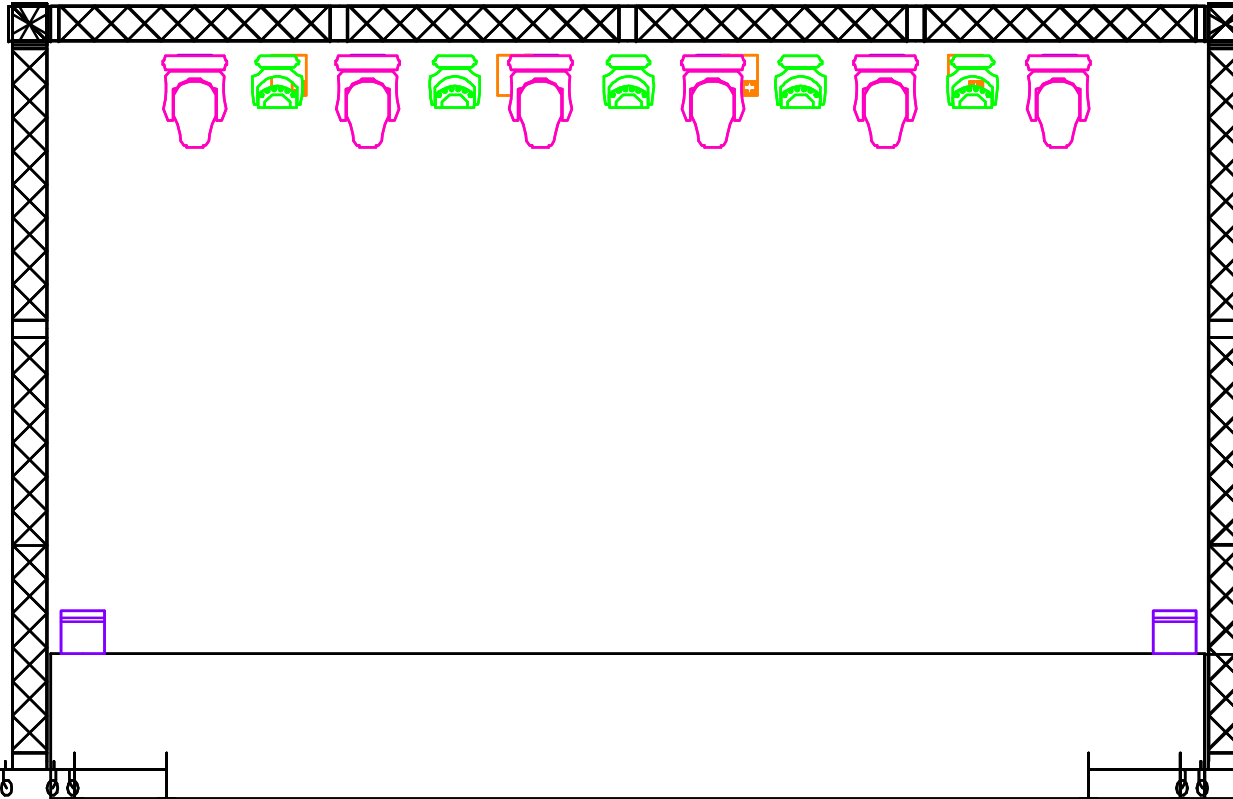
Notatki





- prosimy o używanie linek safety do urządzeń.
- prosimy o używanie dedykowanych płynów do dymu.

Realizator:	Mateusz Krzuś
Telefon:	+48 692 543 124
Realizator 2:	Michał "Kossi" Kossakowski
Telefon:	+48 782 667 434

Front View

ENEJ



Symbol	Name	Count
	Robin LEDWash Mode 3	6
	Robin LEDWash Mode 1	5
	MAC Quantum Profile Extended	6
	Blinder	4





Notatki

- prosimy o używanie linek safety do urządzeń.
- prosimy o używanie dedykowanych płynów do dymu.

Realizator:	Mateusz Krzuś
Telefon:	+48 692 543 124
Realizator 2:	Michał "Kossi" Kossakowski
Telefon:	+48 782 667 434

Left View

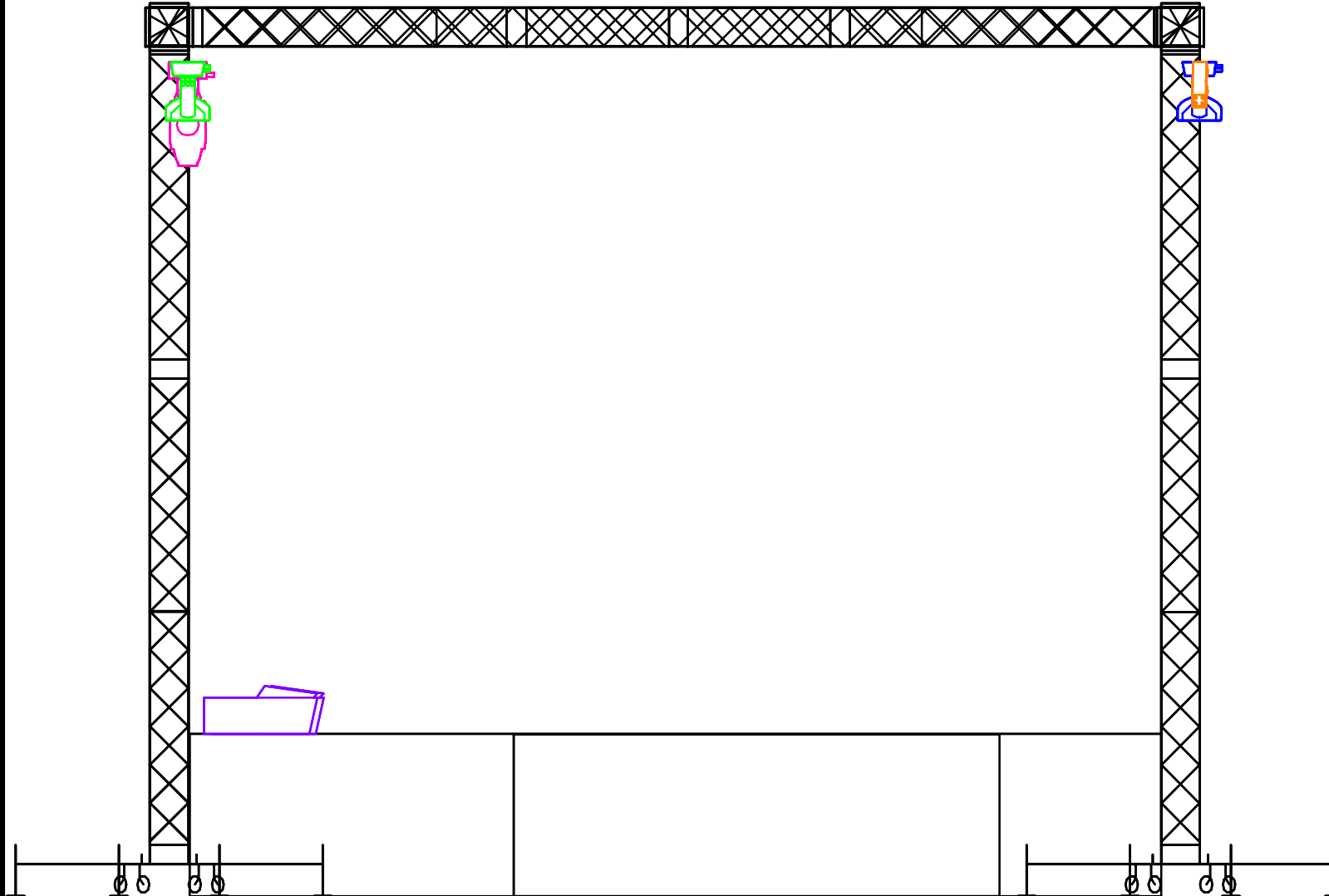


Symbol	Name	Count
	Robin LEDWash Mode 3	6
	Robin LEDWash Mode 1	5
	MAC Quantum Profile Extended	6
	Blinder	4

Notatki

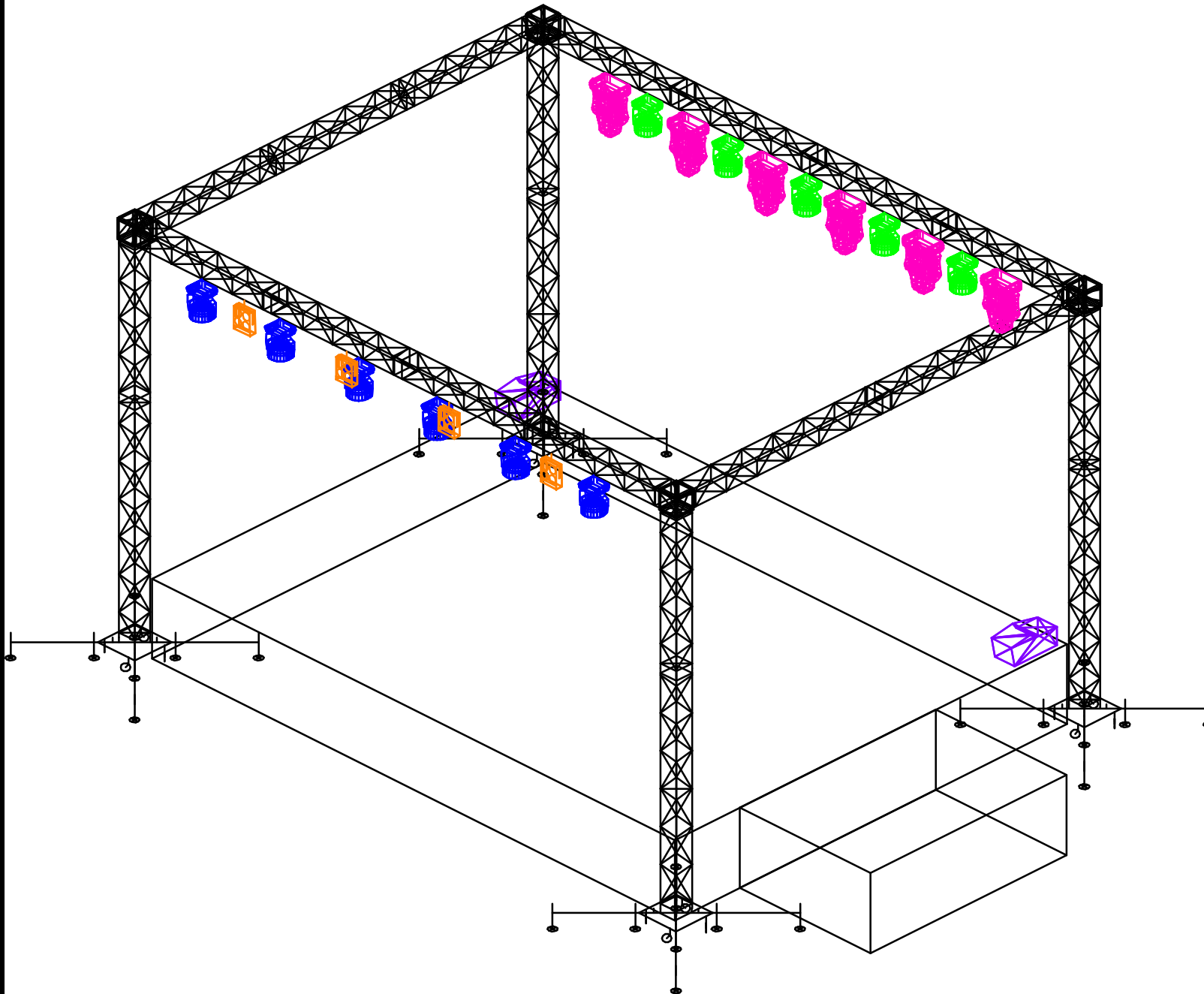
- prosimy o używanie linek safety do urządzeń.
- prosimy o używanie dedykowanych płynów do dymu.





Realizator:	Mateusz Krzuś
Telefon:	+48 692 543 124
Realizator 2:	Michał "Kossi" Kossakowski
Telefon:	+48 782 667 434



Isometric View

ENIEJ



Symbol	Name	Count
	Robin LEDWash Mode 3	6
	Robin LEDWash Mode 1	5
	MAC Quantum Profile Extended	6
	Blinder	4

Notatki

- prosimy o używanie linek safety do urządzeń.
- prosimy o używanie dedykowanych płynów do dymu.

Realizator:	Mateusz Krzuś
Telefon:	+48 692 543 124
Realizator 2:	Michał "Kossi" Kossakowski
Telefon:	+48 782 667 434