

ENEJ

RIDER SCENA/OŚWIETLENIE

Niniejszy dokument zawiera niezbędne minimum techniczne umożliwiające wykonawcom oraz realizatorom przeprowadzenie koncertu na właściwym poziomie artystycznym i technicznym.

SCENA

- Konstrukcja musi być stabilna, wypoziomowana i wykonana zgodnie z obowiązującymi przepisami BHP. Całość powinna posiadać aktualne atesty.
- Schody z obu stron sceny, szerokość minimum 1m, wyposażone w barierki i oświetlone.
- Tylną i boczne ściany konstrukcji wysłonięte horyzontem w kolorze czarnym. Horyzont nie powinien dotykać urządzeń ani zakłócać ich pracy.
- Namiot na stanowisku monitorowym również w kolorze czarnym.
- W oknie sceny nie mogą znajdować się banery reklamowe.
- Minimalny rozmiar sceny to 10m x 8m.
- Minimalne okno sceny to 5m.
- Barierki po bokach i z tyłu sceny.
- Niezbędny jest dojazd do sceny samochodem typu Mercedes Sprinter.
- Między sceną a stanowiskiem realizatorów FOH niezbędny jest tunel komunikacyjny o szerokości 1m.
- Stanowisko realizatorów FOH powinno znajdować się w osi sceny. Musi być zabezpieczone przed warunkami atmosferycznymi.

PODESTY

- Na scenie:
 - 2x2m wysokość 40cm – na kółkach
 - 2x3m wysokość 30cm
 - 2x2m wysokość 40cm – na kółkach

Podesty wysłonięte czarnym materiałem.
- Stanowisko monitorowe po prawej stronie sceny 2m x 3m.
- Stanowisko realizatorów FOH – podesty wysokość min. 30 cm.

KRATOWNICE

- 2 kratownice podwieszane na wyciągarkach.
- 1 kratownica przymocowana do konstrukcji sceny.

OŚWIETLENIE

14x Robe Robin LED Wash 600/800

15x Robe Pointe

6x Atomic 3000

12x Suntrip

8x Blinder

2x Look Unique

2x Jem ZR-44

1x GrandMa2 Light/Fullsize

Zespół przywozi

8x PAR Led

3x maszyna do dymu efektowego

Prosimy o zapewnienie okablowania do tych urządzeń (zasilanie i dmx),
adresy urządzeń w puli 401-462.

URZĄDZENIA

- Wash front – mode 3
- Wash kontra – mode 1
- Robe Pointe – mode 1
- Sunstripy – pierwszy kanał zawsze z lewej strony, mode 10ch
- Atomic – 4ch

- Istnieje możliwość dostarczenia GrandMa2 Light przez zespół.
- Urządzenia do dymu muszą być zadbane, wyposażone w duży wentylator.
- Prosimy o zastosowanie płynów zalecanych przez producentów maszyn.
- Możliwe zamienniki:

Robe Robin LedWash 600 – możliwa zamiana na inne urządzenia LED podobnej klasy.

Robe Pointe – Brak zamienników.

Hazery, dymiarki – zamiana na inne urządzenia podobnej klasy.

Nie akceptuję: JB A7, GrandMa2 Ultralight, GrandMa2 wing.

INFORMACJE DODATKOWE

- Powyższa lista odnosi się do scen o minimalnym wymiarze 10x8m i maksymalnym wymiarze 12x10m, w przypadku mniejszych lub większych scen zapotrzebowanie na sprzęt może być inne.
- Cały sprzęt używany podczas koncertu musi być sprawny i w dobrym stanie technicznym.
- Podczas prób oraz koncertu niezbędna jest obecność dwóch doświadczonych dobrze znających system oświetlenia na danej scenie techników z firmy oświetlającej dany koncert, wyposażonych w łączność bezprzewodową.
- Sprzęt musi być gotowy do pracy na godzinę przed przyjazdem techniki.
- Prosimy o dwie osoby do pomocy przy rozładunku i załadunku sprzętu zespołu na próbie oraz pół godziny po koncercie.

Wymagany jest kontakt z realizatorem oświetlenia minimum 10 dni przed planowanym koncertem w celu potwierdzenia ustaleń z rideru.

Realizator oświetlenia: Mateusz Krzuś

Telefon: +48 692 543 124

Mail: enej.swiatlo@gmail.com

Realizator oświetlenia 2: Michał „Kossi” Kossakowski

Telefon: +48 782 667 434

Mail: enej.swiatlo@gmail.com

Zapoznałem się i akceptuję

Podpis organizatora koncertu

Zapoznałem się i akceptuję

Podpis osoby odpowiedzialnej za oświetlenie

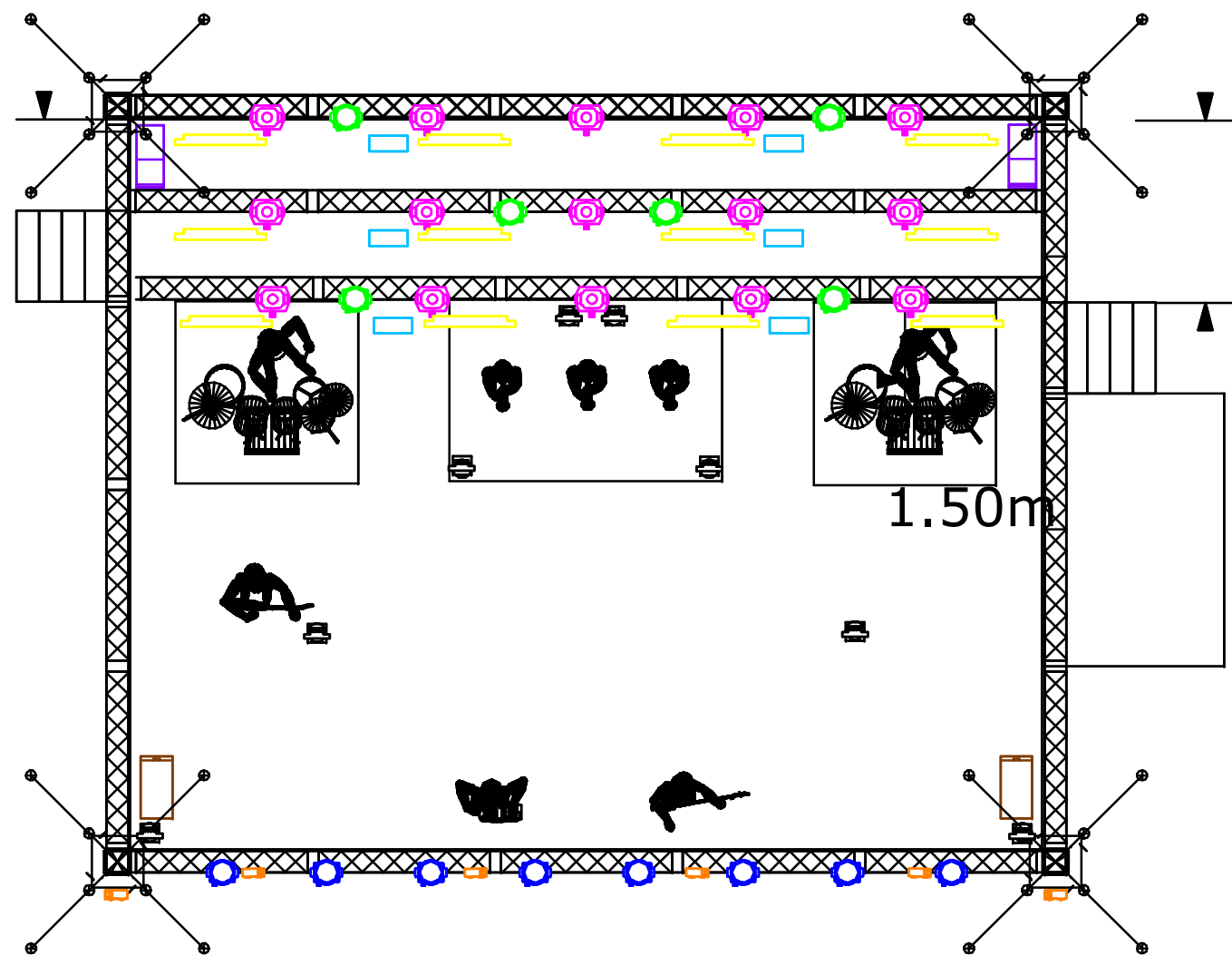
Plan View



1.00m

2.00m

1.50m



Symbol	Name	Count
	Robin LEDWash Mode 3	8
	Robin LEDWash Mode 1	6
	Sunstrip	12
	Atomic 3000	6
	Blinder	8
	Robin Pointe	15
	Par LED (zespół)	8

Notatki

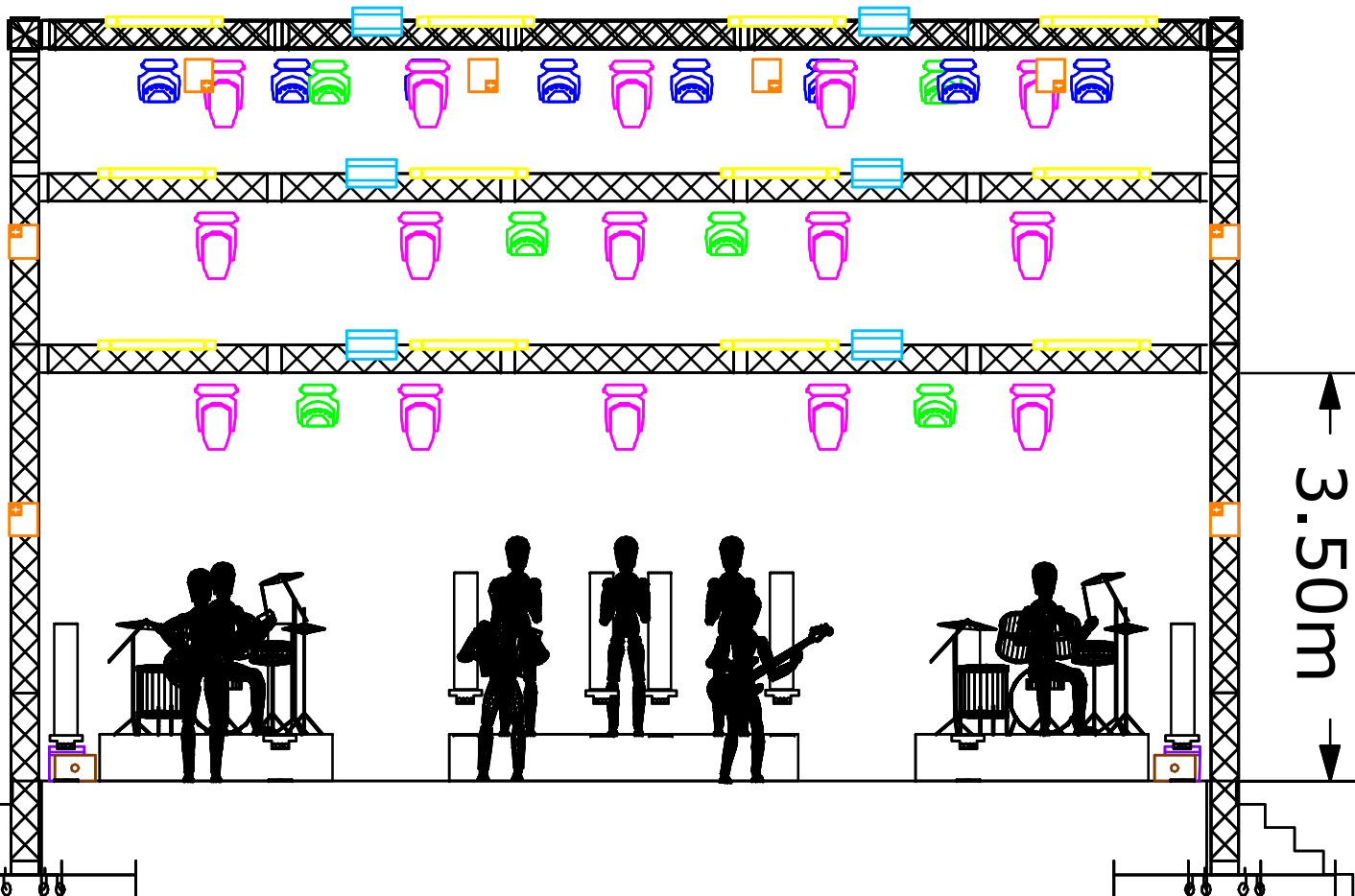
- w przypadku złych warunków atmosferycznych, blindery przechodzą na przednią belkę.
- prosimy o używanie linek safety do urządzeń.
- prosimy o używanie dedykowanych płynów do dymu.

Enej 2017

Realizator:	Mateusz Krzuś
Telefon:	+48 692 543 124
Realizator 2:	Michał "Kossi" Kossakowski
Telefon:	+48 782 667 434

Front View

Enej



Symbol	Name	Count
	Robin LEDWash Mode 3	8
	Robin LEDWash Mode 1	6
	Sunstrip	12
	Atomic 3000	6
	Blinder	8
	Robin Pointe	15
	Par LED (zespół)	8

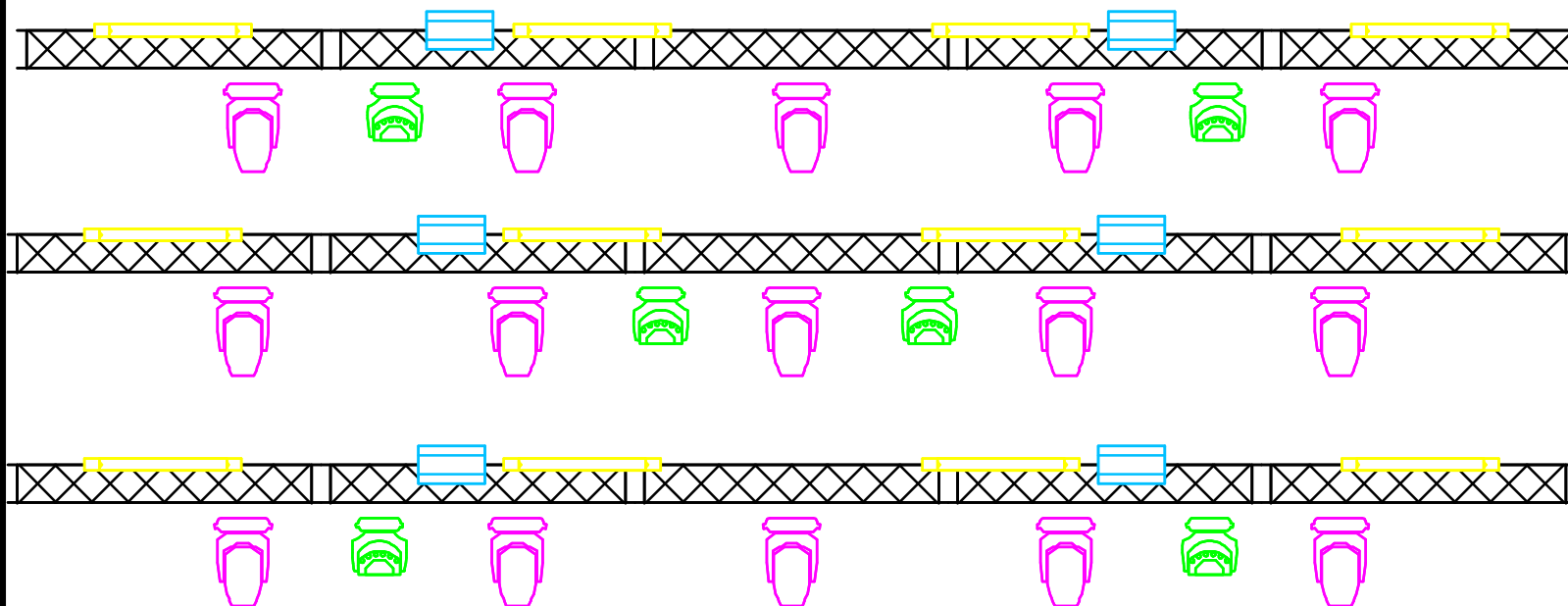
Notatki

- w przypadku złych warunków atmosferycznych, blindery przechodzą na przednią belkę.
- prosimy o używanie linek safety do urządzeń.
- prosimy o używanie dedykowanych płynów do dymu.

Enej 2017

Realizator:	Mateusz Krzuś
Telefon:	+48 692 543 124
Realizator 2:	Michał "Kossi" Kossakowski
Telefon:	+48 782 667 434

Rear Truss View



Symbol	Name	Count
	Robin LEDWash Mode 3	8
	Robin LEDWash Mode 1	6
	Sunstrip	12
	Atomic 3000	6
	Blinder	8
	Robin Pointe	15
	Par LED (zespół)	8

Notatki

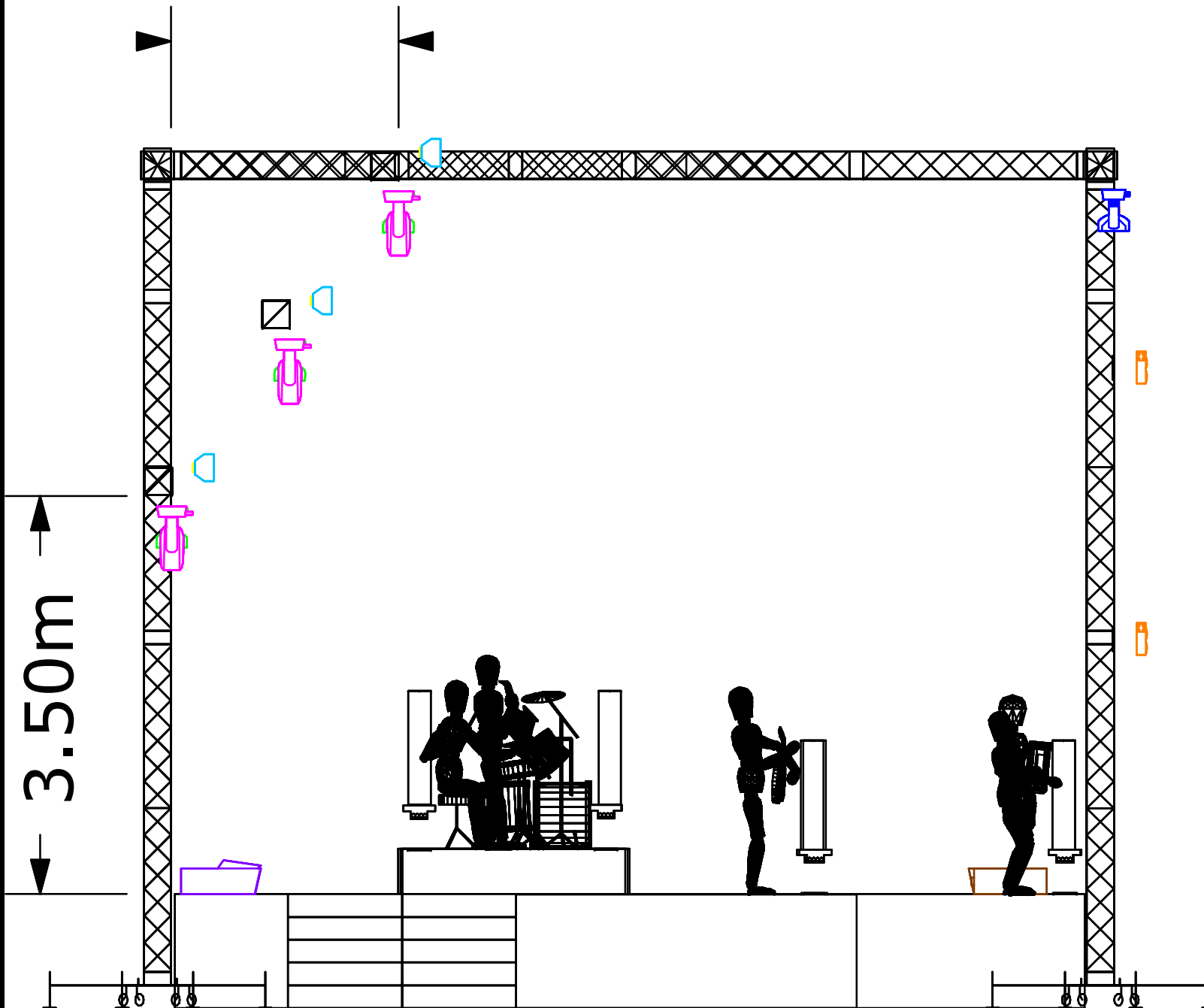
- w przypadku złych warunków atmosferycznych, blindery przechodzą na przednią belkę.
- prosimy o używanie linek safety do urządzeń.
- prosimy o używanie dedykowanych płynów do dymu.

Enej 2017

Realizator:	Mateusz Krzuś
Telefon:	+48 692 543 124
Realizator 2:	Michał "Kossi" Kossakowski
Telefon:	+48 782 667 434

Left View 2.00m

Enej



Symbol	Name	Count
	Robin LEDWash Mode 3	8
	Robin LEDWash Mode 1	6
	Sunstrip	12
	Atomic 3000	6
	Blinder	8
	Robin Pointe	15
	Par LED (zespół)	8

Notatki

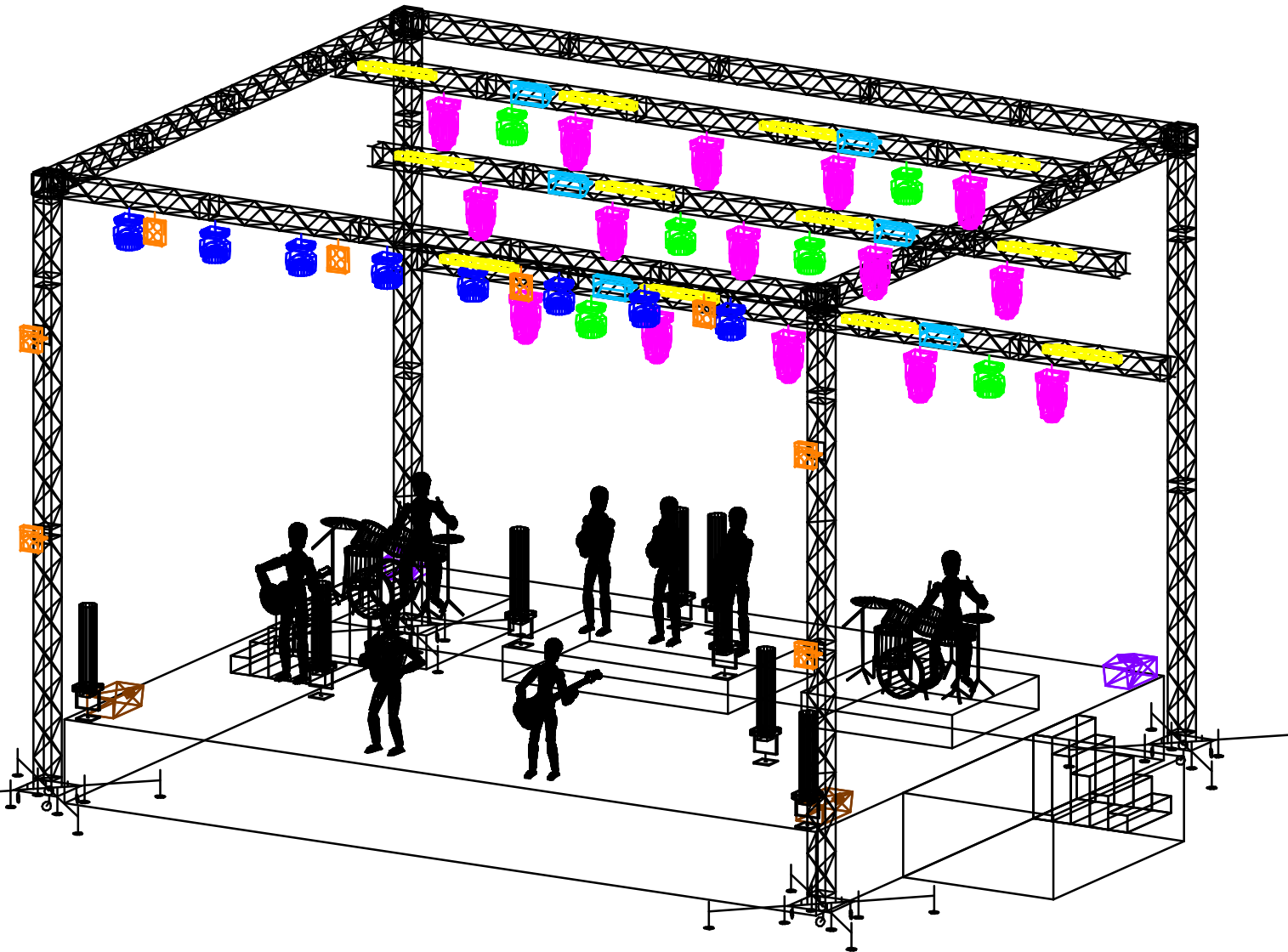
- w przypadku złych warunków atmosferycznych, blindery przechodzą na przednią belkę.
- prosimy o używanie linek safety do urządzeń.
- prosimy o używanie dedykowanych płynów do dymu.


Enej 2017

Realizator:	Mateusz Krzuś
Telefon:	+48 692 543 124
Realizator 2:	Michał "Kossi" Kossakowski
Telefon:	+48 782 667 434

Isometric View

ENEJ



Symbol	Name	Count
	Robin LEDWash Mode 3	8
	Robin LEDWash Mode 1	6
	Sunstrip	12
	Atomic 3000	6
	Blinder	8
	Robin Pointe	15
	Par LED (zespół)	8

Notatki

- w przypadku złych warunków atmosferycznych, blindery przechodzą na przednią belkę.
- prosimy o używanie linek safety do urządzeń.
- prosimy o używanie dedykowanych płynów do dymu.

Enej 2017

Realizator:	Mateusz Krzuś
Telefon:	+48 692 543 124
Realizator 2:	Michał "Kossi" Kossakowski
Telefon:	+48 782 667 434